

Veber®



Приложение

Veber NE II Mobile

для тепловизионной камеры
Veber Night Eagle II Mobile



РУКОВОДСТВО ПО РАБОТЕ С УСТРОЙСТВОМ

Приложение позволяет выводить на экран **Android** устройства изображение с компактной тепловизионной камеры, подключенной к **Type C** разъему. С его помощью легко по инфракрасному изображению оценивать поверхностную температуру объектов. Изделие можно использовать для проверки систем обогрева, вентиляции и кондиционирования зданий, устранения неисправностей оборудования и его профилактического обслуживания.

Установите на Ваш смартфон приложение **Veber NE II Mobile** (по ссылке на странице товара сайта veber.ru). По окончании установки, в появившемся диалоговом окне, установите для приложения разрешения на доступ к камере и медиаконтенту и закройте приложение. Теперь, при подключении камеры к смартфону (экран должен быть разблокирован), приложение запускается автоматически, экран принимает вид **рис.1**.

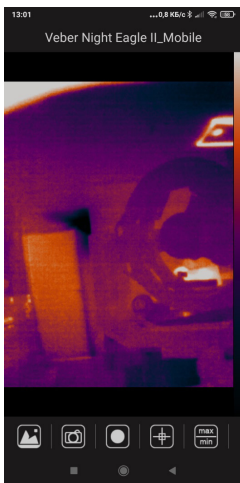


Рис.1

Кнопки в нижней части экрана имеют следующее назначение:



Доступ к папкам с сохраненными изображениями и видео



Сделать фото



Начать/остановить запись видео



Выводит курсор с результатом замера температуры в центре экрана



Выводит два курсора для точек с наибольшей и наименьшей температурой



Изображения в видимом с камеры смартфона и инфракрасном диапазонах выводятся на экран одновременно рядом

Кнопки в нижней части экрана имеют следующее назначение:



Палитра: устанавливает различные цветовые соответствия для участков с разными температурами



Поворот изображения на 90°, 180°, 270°



Выбор температурной шкалы С, К, F



Изменяя значение относительной чувствительности прибора, можно настроить соответствие цветной шкалы реальной температуре объекта



Размер экранного шрифта



Вывод на экран температурной шкалы



ООО «Наблюдательные приборы»
197198, г. Санкт-Петербург
ул. Малая Пушкарская, д. 4-6, лит. А, пом. 2Н
тел.: +7 (812) 498-48-88